



HYGGGE

SUMMER

2

PRODUCED BY LOYMINA

SURGAZ



HYGGE | 2
SUMMER

HYGGE | 2
SUMMER



Коллекция Hygge vol. 2 Summer — это летняя интерпретация датской философии счастья. Она создает предвкушение радости от короткого теплого сезона на Северном море и всего, что с ним связано: прогулок под парусом, пикников с хлопковыми пледами, звездных ночей с мягким бризом.

У природы есть удивительная способность пробуждать в нас чувство спокойствия и удовлетворения, поэтому паттерны коллекции напоминают о лучших мгновениях на лоне природы. Знаковым рисунком собрания Hygge vol. 2 Summer является дизайн с изображением летящих аистов — вестников не только приближающегося лета и тепла, но и радости и счастья в доме. Также дружелюбную атмосферу в интерьере создают акцентные паттерны, на которых изображены летние мотивы скандинавских стран: песчаные дюны Скагена, исчезающий в песках маяк Рубьберг Кнуд и парусник в традициях викингов. Плетеные узоры обоев — пляжная циновка из сизаля и трехмерная имитация рыболовных сетей — дают объемный эффект на плоской стене. В качестве фона предложен абсолютный фаворит среди настенных покрытий — фактурный паттерн штукатурки в естественных и мягких тонах.

HYGGE | 2
SUMMER



Летняя природная палитра хюгге состоит из теплых песчано-овсяных оттенков с ароматом кофе на побережье. А поскольку летом для счастья нужно больше прохлады, в коллекции это ощущение создают приглушенный бирюзовый цвет моря и сложный голубой цвет северного неба.

Собрание обоев Hygge vol. 2 Summer поможет вам ощутить себя счастливыми и круглый год переживать прекрасные моменты лета в стиле хюгге.

HYGGE | 2
SUMMER

SUMMER SKY / ЛЕТНЕЕ НЕБО

Летающие аисты — это знаковый дизайн коллекции. В изображении птиц используется декоративная графика в стиле кружева, что делает дизайн абсолютно уникальным в мире настенных покрытий. Облака же, наоборот, изображены силуэтно, и вместе это создает завораживающую картину летнего неба.

Дизайн представлен в трех оттенках и выполнен рельефной краской по матовому фону: белой по теплomu бежевому, белой по нейтральному серому и темно-серой по белому (графичная версия).



HYGGE | 2
SUMMER



DUNES / ДЮНЫ

Песчаные дюны Скагена представляют собой удивительное сочетание бескрайних пустынных пляжей и зыбучих песков. Эта природная достопримечательность находится в уникальном месте, где Балтийское море соединяется с Северным, где сильнейшие ветра оставляют свои следы на песке.

Оригинальный дизайн Dunes имеет диагональное движение и ярко выраженный композиционный рельеф, создающий на стенах объем.

В теплых оттенках бисквита и миндаля он передает ощущение побережья, а в бледно-голубых напоминает морские волны.



HYGGGE | 2
SUMMER



BRIGANTINE / БРИГАНТИНА

Современный паттерн Brigantine передает фактуру ткани для парусов кораблей и яхт, которая имеет характерное плетение. Лоскуты парусины сшиваются между собой плотными нитями, образуя декоративные строчки. Именно эти фрагменты легли в основу дизайна, рождая геометрический эффект.

Благодаря рельефному нанесению краски на матовый фон с имитацией штукатурки создается ярко выраженный тактильный эффект. А спокойная скандинавская палитра тонов усиливает визуальное впечатление, концентрируя внимание на деталях.



HYGGE | 2
SUMMER



STUCCO / ШТУКАТУРКА

Полубившийся многим паттерн с имитацией декоративной штукатурки вошел в коллекцию HYGGE vol. 2 Summer в новых цветах. Он рекомендован в качестве координирующего фона к акцентным паттернам.

В этом собрании дизайн представлен в 18 колористических решениях.



HYGGE | 2
SUMMER



LIGHTHOUSE / МАЯК

Геометрический дизайн Lighthouse навеян образом одного из самых красивых исчезающих маяков в мире — Рубьберг Кнуд. Эта достопримечательность Дании расположена на утесе побережья Северного моря. Маяку с одной стороны угрожают волны, откусывая ежегодно часть берега, а с другой его засыпает песком. Так его битва с песчаными бурями и морскими волнами была проиграна.

Многослойная печать бархатистыми матовыми красками на матово-перламутровом фоне создает иллюзию миража: рисунок то появляется, то исчезает при разных углах освещения.



HYGGE | 2
SUMMER



SISAL / СИЗАЛЬ

Дизайн Sisal имеет характерную структуру и благородные оттенки, говорящие о принадлежности к эко-стилю. Этот паттерн навеивает воспоминания о приятных летних прогулках с уютными пледами для пикников, пляжными циновками и удобной одеждой.

Окружая себя натуральными материалами, такими как сизаль, мы создаем атмосферу благополучия и комфорта в доме.



HYGGE | 2
SUMMER



MEDITATION / МЕДИТАЦИЯ

Пересечения геометрических линий образовали гармоничный дизайн Meditation, передающий медитативную атмосферу. Наполнив интерьер приятной музыкой, свечами и ароматами, одеялами и подушками, можно расслабиться или, наоборот, погрузиться в себя, как на занятиях медитативными практиками. Но самое главное при этом — это почувствовать спокойствие и уют. Созерцательному настрою способствует узор обоев — ненавязчивый при взгляде издалека и замысловатый вблизи: его хочется долго разглядывать и изучать.

Все линии паттерна имеют заметный рельеф и напечатаны на перламутровой или матовой основе.



HYGGE | 2
SUMMER



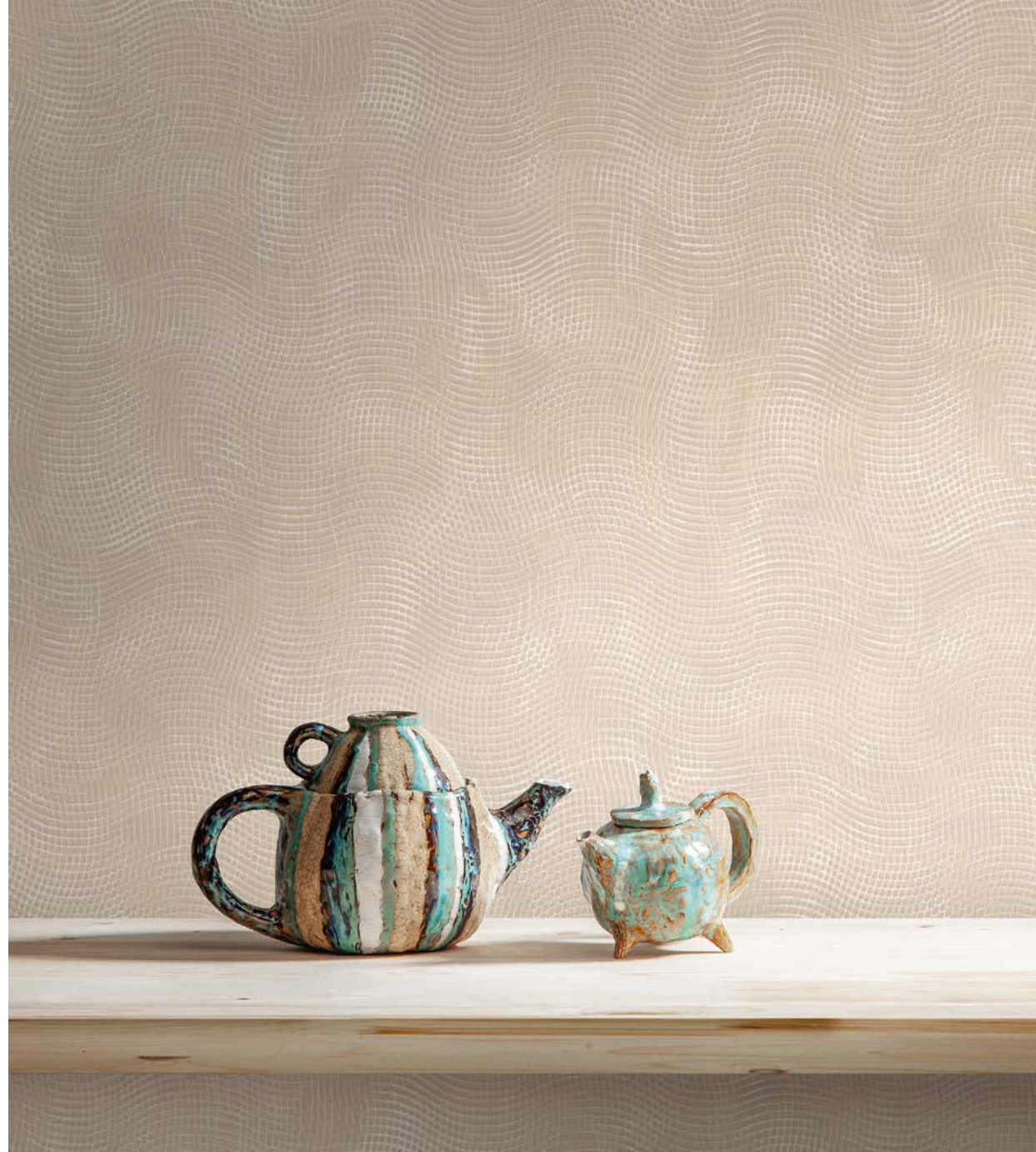
FISHNET / РЫБОЛОВНАЯ СЕТЬ

Дизайн Fishnet — мягкий трехмерный фон с имитацией фактурной штукатурки в стиле рыболовных сетей. Теплая цветовая температура паттернов создает эмоциональное ощущение, что вашу лодку унесло далеко в море и весь мир остался где-то очень далеко.

Своеобразный эффект глубины достигается благодаря иллюзии теней за счет наложения светлой рельефной краски на более темную двухцветную основу. В сближенных оттенках этот дизайн сочетается со всеми паттернами в коллекции.



HYGGE | 2
SUMMER





PRODUCED BY LOYMINA

SURGAZ